

## パンチレーザ複合加工機 TruMatic1000 の導入について

宮城豊里第二工場に「パンチレーザ複合加工機」を導入しましたので、お知らせします。

本加工機の導入により、お客様の複雑なご要望やお悩みにも、ご満足いただける製品を高スピード、短納期、さらに高品質でお届けすることができます。現在、新設した宮城豊里第二工場に導入し、主力機として稼働中です。

TruMatic 1000 fiber は、パンチング、成形、タップ立て及びレーザ加工の長所を全て兼ね備えており、少ないロットや大量生産などを問わず、幅広い加工部品の、難度が極めて高い製品のほぼすべてを一工程で製作することができます。曲げ面やタップなどの標準形状やフォーミングは、パンチングヘッドによって高速で加工し、外面形状や精緻な内面形状の切断はレーザにより高品質で行います。既に成形されたフォーミングの周辺だけでなく、その表面上でも極めて正確にカッティングできるのは、パンチレーザ複合加工機だけです。

### 【TruMatic 1000 fiber】

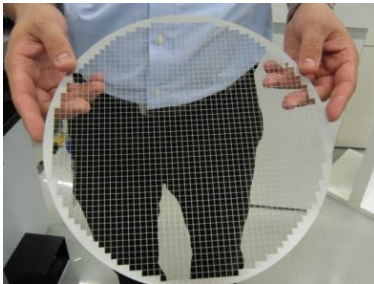
(鉄～4.5t、SUS/アルミ/  
銅～4t、チタン～3t)



### ■複雑形状の高速加工例(トルンプ(株)加工)

円の内側のメッシュは、0.25mm の線を残してパンチングしています。  
パンチングなら高速で連続して穴を開け、  
外周はレーザで切断しています。  
これを2分程度で完了します。速い！

穴あけ、中央の立ち上がり、面取り、外周の加工まで、型を自動交換しながら、さらに、レーザも使い、一工程で行いました。



■次の別々に加工していた次の加工を、一工程として行えます。

- ・ タップ
- ・ 皿加工
- ・ ランス（切起こし）
- ・ ハーフシャー（ダボ）
- ・ バーリング加工
- ・ ルーバー加工
- ・ 絞面打ち加工（バリつぶし）
- ・ その他成形加工

各お取引先の皆さまには、今までお受けできなかった複雑かつ短納期の製品など引き続き幅広いご注文に対応してまいりますので、何卒よろしくお願いいたします。