

## 電気通信施設用基礎部材

### ■ 水平・垂直ケーブルラック・架上ラック

#### ラック・プレートラック

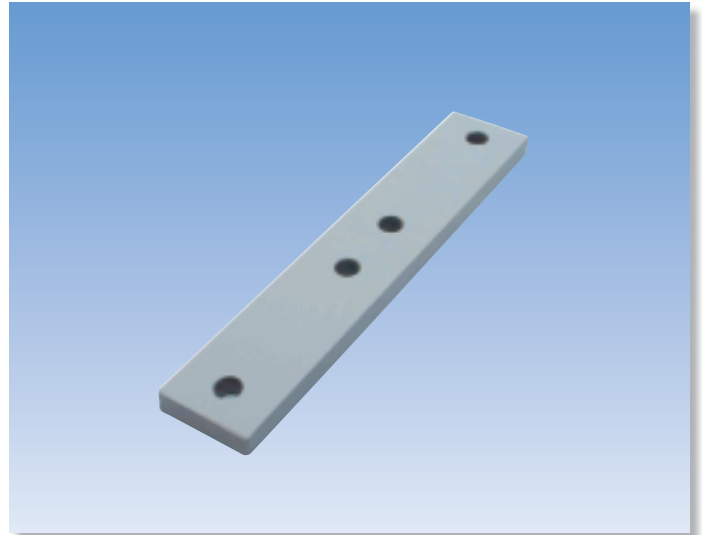
##### 【接続金物】



##### ■ 合流部接続金物

● 平鋼 38×9

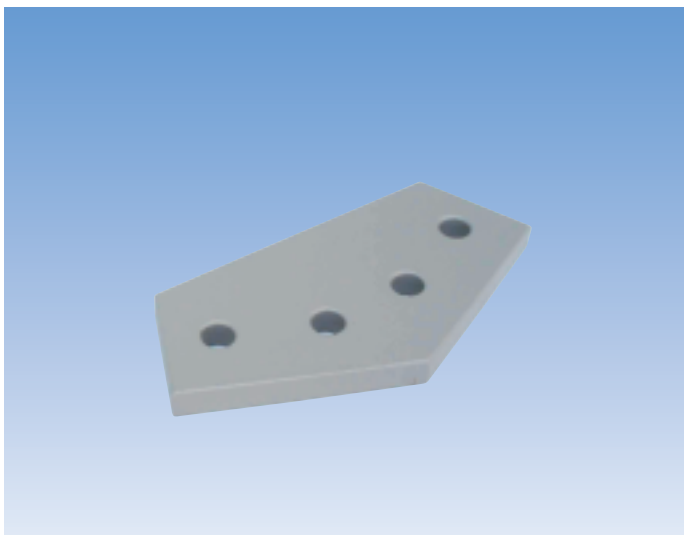
141001



##### ■ 直線部接続金物

● 平鋼 38×9

141101



##### ■ 段違い接続金物

● 鋼板 t9

141201

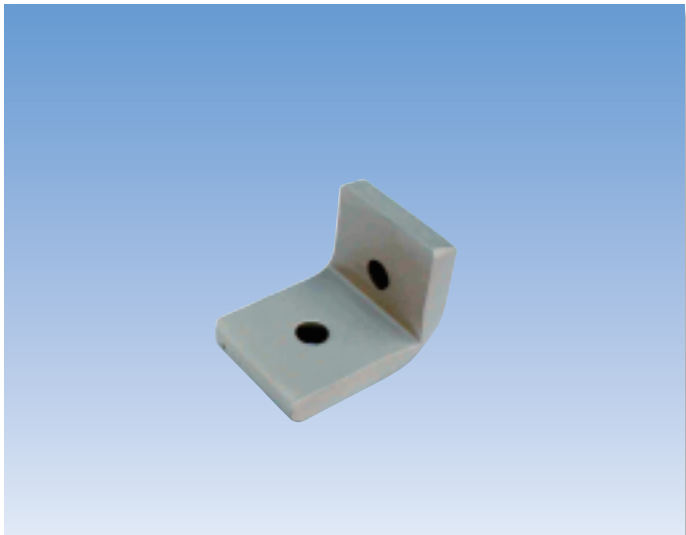


##### ■ 親桁取付(昇降部)金物

● 平鋼 38×9

140901

【接続金物】



■ ケーブルラック固定金物(昇降部)

● 平鋼 38×9

240911