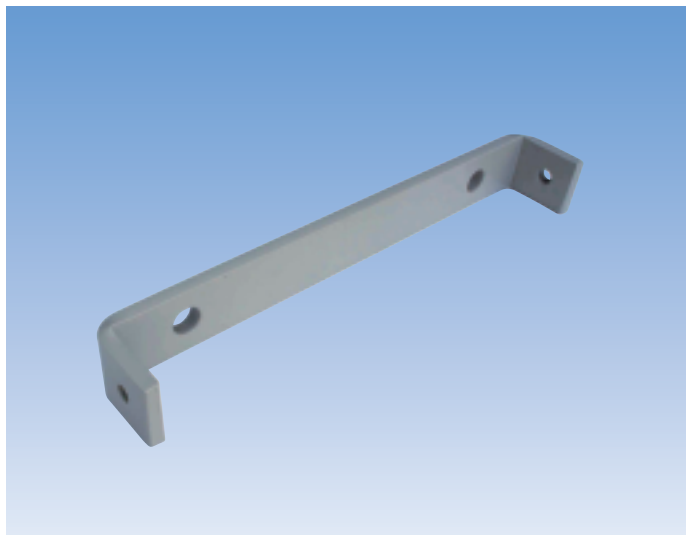


## 電気通信施設用基礎部材

### ■ 水平・垂直ケーブルラック・架上ラック

#### ラック・プレートラック

##### 【支持金物】



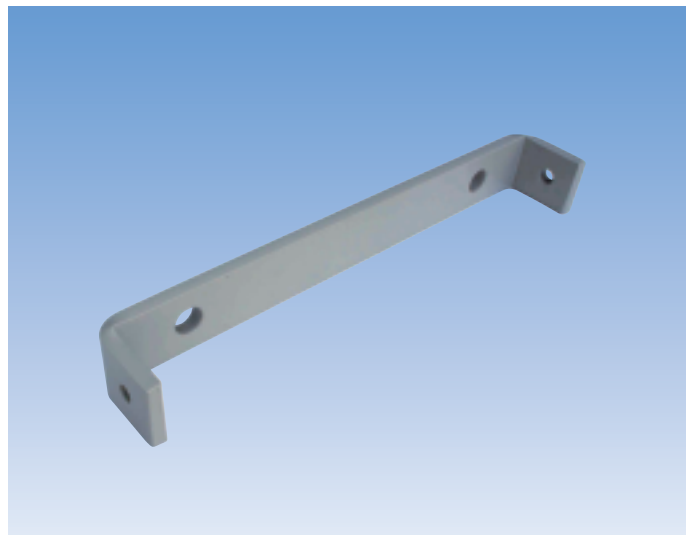
■ 水平ラック壁面取付金物

● 平鋼 38×9

142302 (W200用)

142303 (W300用)

142304 (W400用)



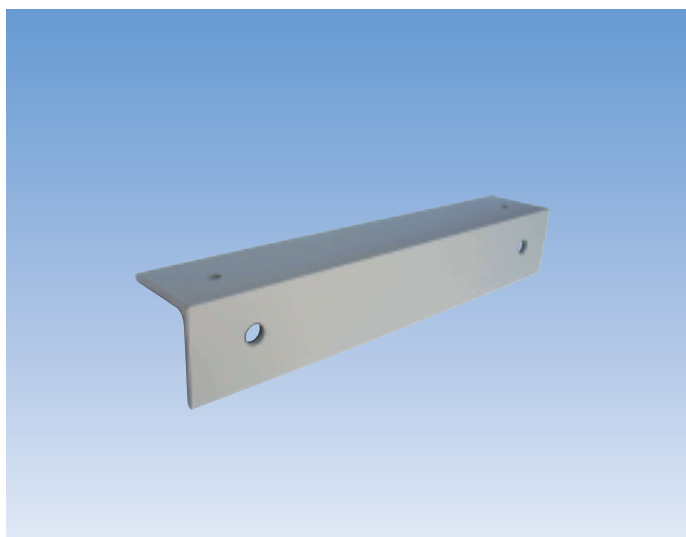
■ 垂直ラック床面支持金物

● 平鋼 38×9

242621 (W200用)

242622 (W300用)

242623 (W400用)



■ 水平ラック壁面固定金物

● 山形鋼 75×75×6

242421 (W200用、L340)

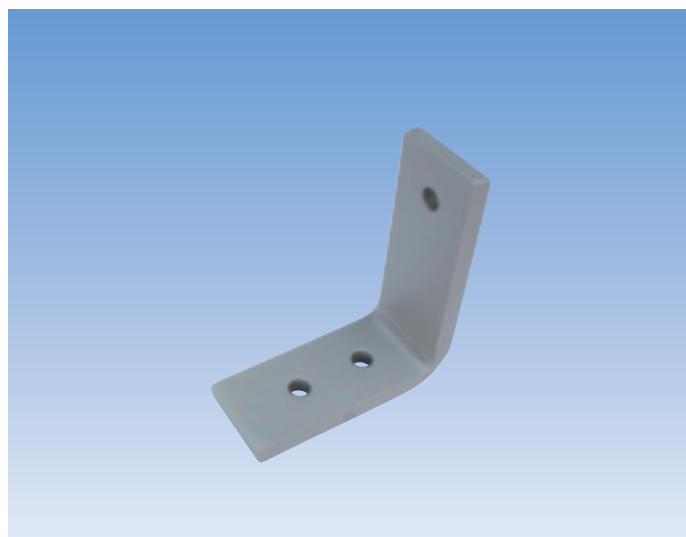
242422 (W300用、L440)

242423 (W400用、L540)

242424 (W500用、L640)

242425 (W600用、L740)

242426 (W700用、L840)



■ ケーブルラック用支脚

● 平鋼 38×9

141801 (H100以下)

141802 (H200以下)

141803 (H300以下)

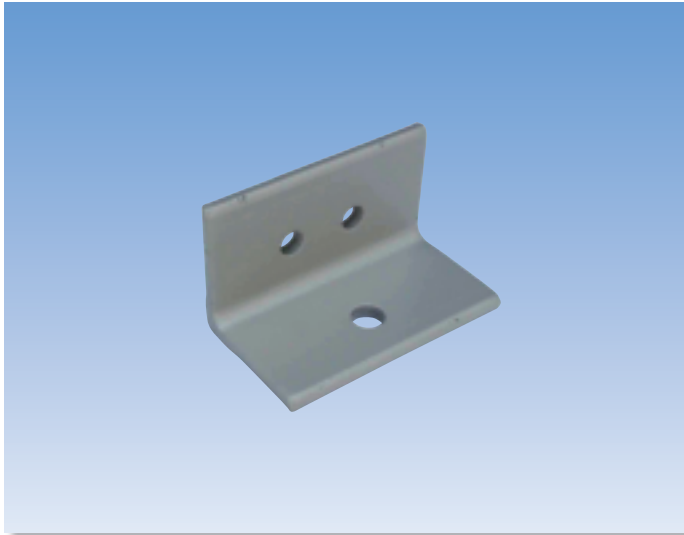
141804 (H400以下)

## 電気通信施設用基礎部材

### ■ 水平・垂直ケーブルラック・架上ラック

#### ラック・プレートラック

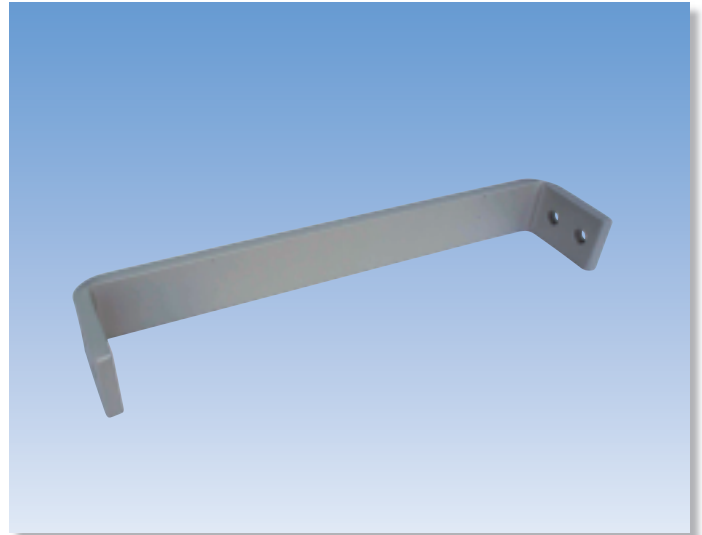
##### 【支持金物】



##### ■ ケーブルラック取付金物

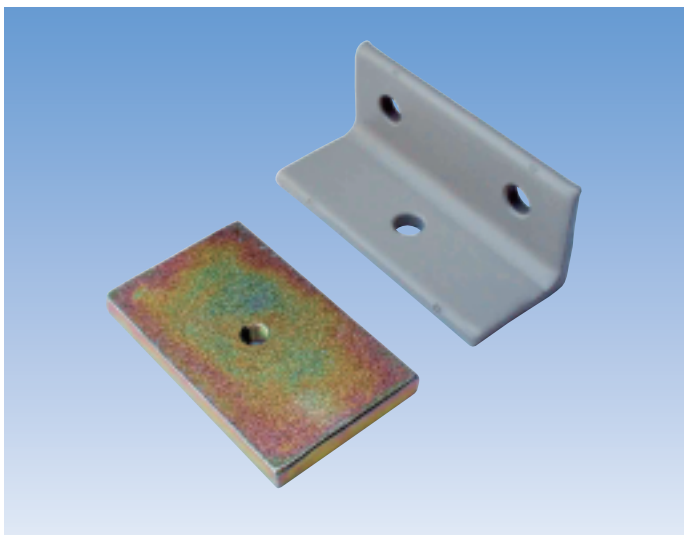
343601 (リップ溝形鋼 75×45×15×2.3用)

343602 (リップ溝形鋼 100×50×20×3.2/2.3用)



##### ■ ケーブルラック終端金物

● 平鋼 38×9



##### ■ 標準局舎用架上ラック取付金物

● 山形鋼 30×30×5、縦断補強用座金付

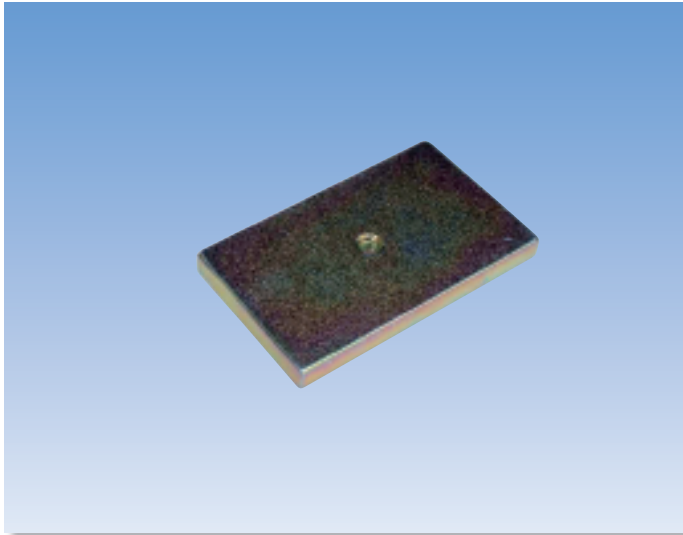
141701

## 電気通信施設用基礎部材

### ■ 水平・垂直ケーブルラック・架上ラック

#### ラック・プレートラック

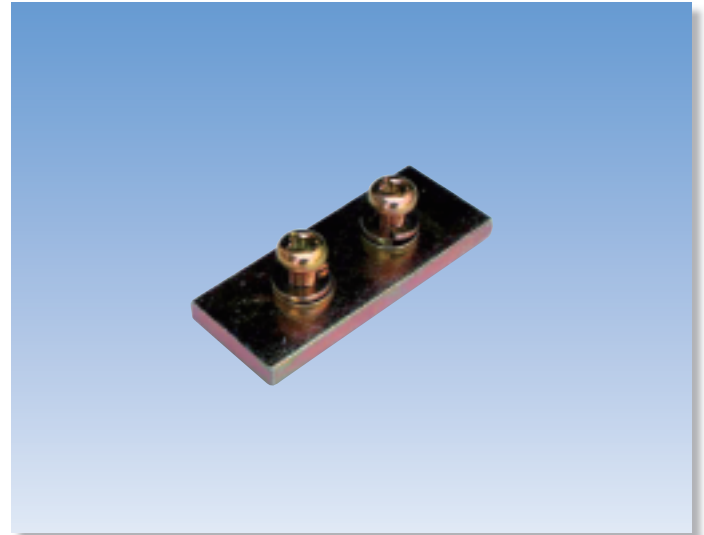
##### 【支持金物】



■ 締付座A

● 平鋼 38×6

141501

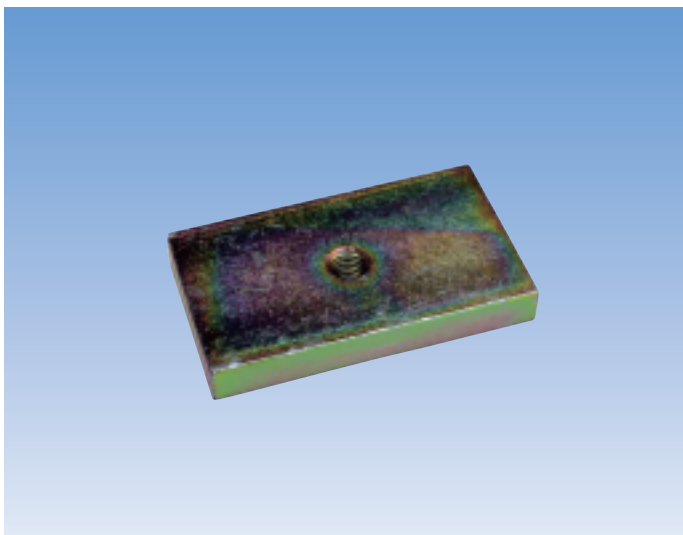


■ 締付座B

● 平鋼 25×6

ナベボルト M6×16 Sw1、Fw1付

145501



■ 締付座(M8用)

312191 (平鋼 38×9、L65)

343802 (平鋼 38×9、L80)