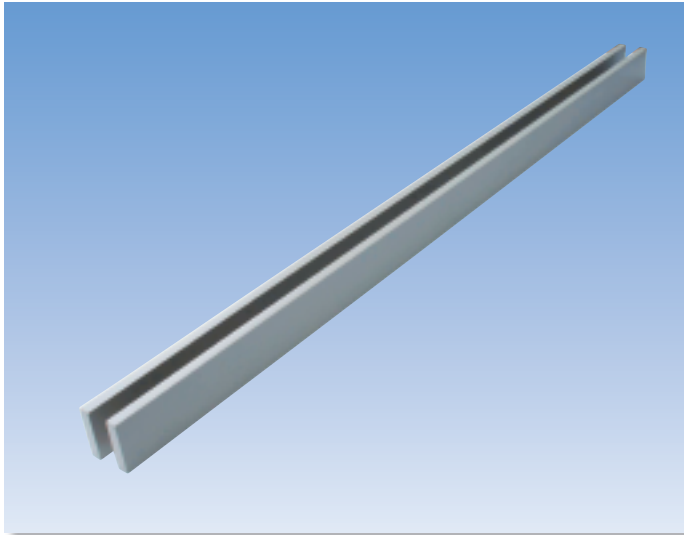


電気通信施設用基礎部材

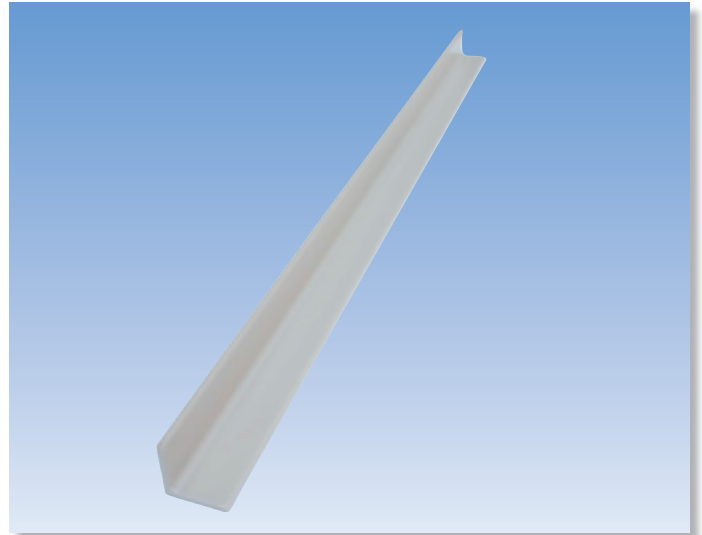
■ 水平・垂直ケーブルラック・架上ラック

ストラクチャ

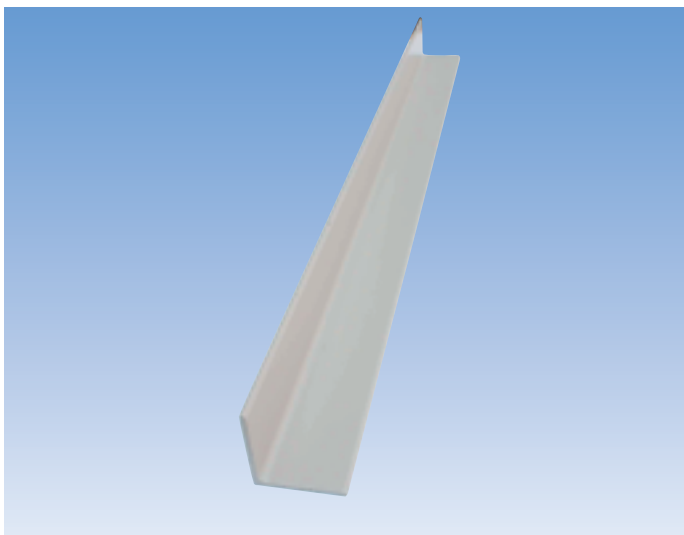
【ストラクチャ本体】



■ スーパーストラクチャ
131501 (平鋼 50×12)
131502 (平鋼 75×12)



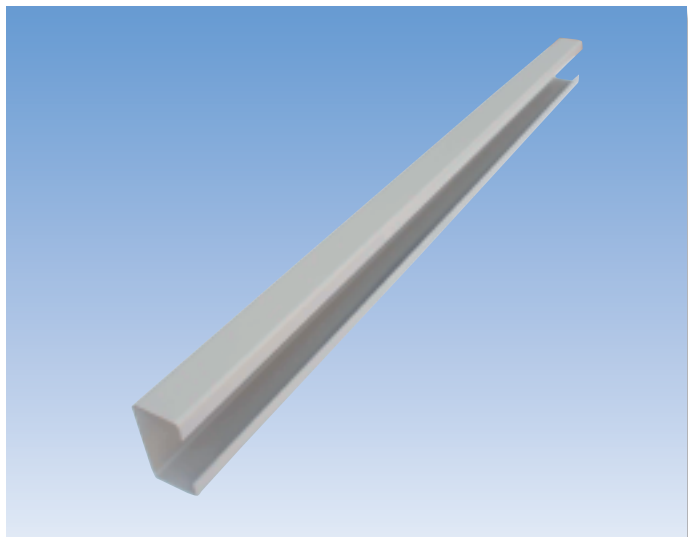
■ 上部山形補強(ストラクチャ)
130111 (山形鋼 50×50×6)
130121 (山形鋼 65×65×6)



■ 山形補強(補助補強)
山形鋼 65×65×6
130131

ストラクチャ

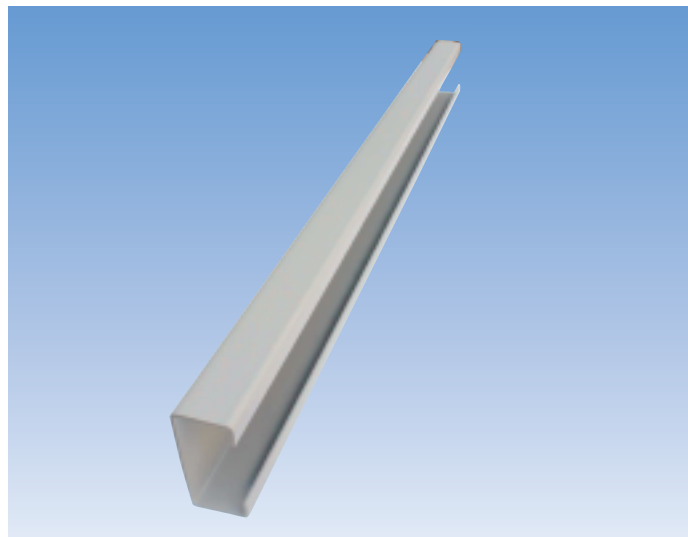
【ストラクチャ本体】



■ リップ溝形補強 (縦断補強)

リップ溝形鋼 75×45×15×2.3

130201



■ リップ溝形補強 (補助補強)

リップ溝形鋼 100×50×20×3.2

130202