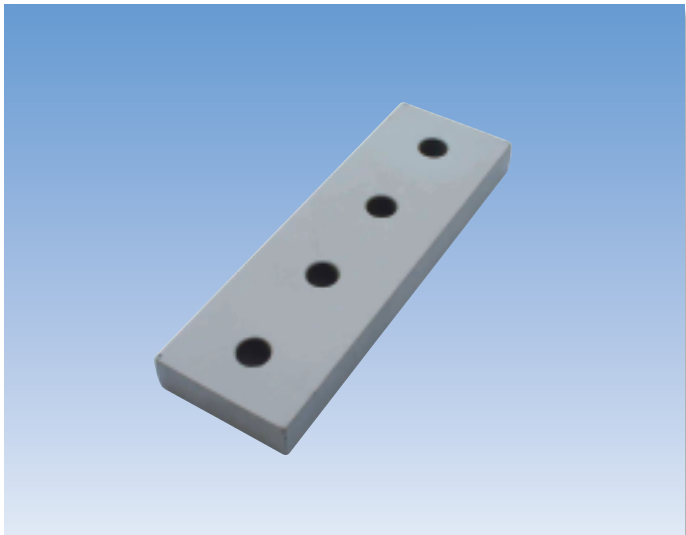
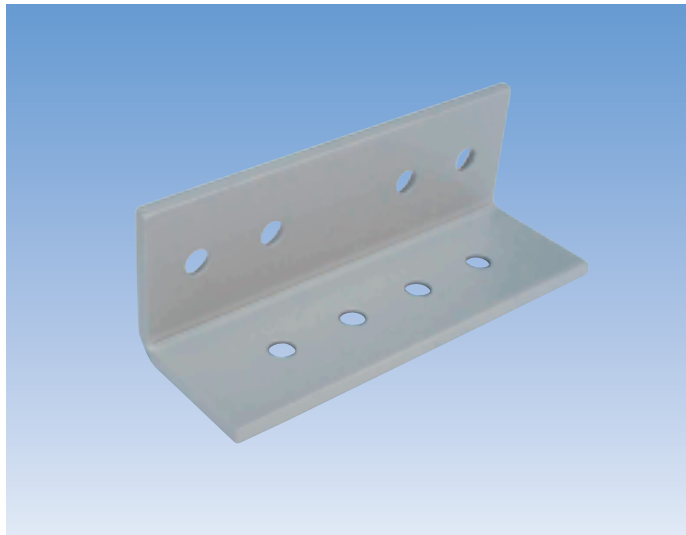


ストラクチャ

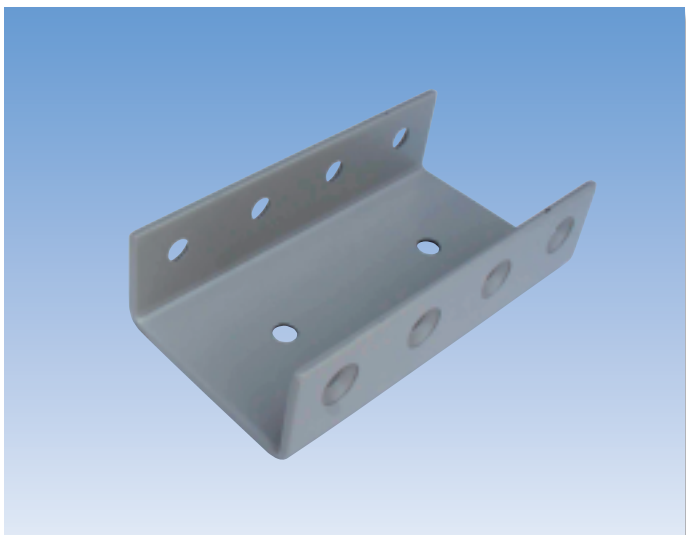
【接続金物】



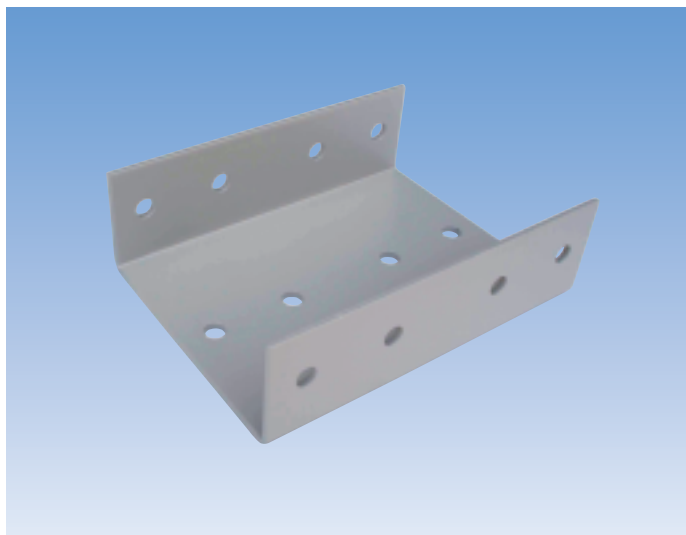
■ スーパーストラクチャ接続金物
231701 (平鋼 50×12用)
231702 (平鋼 75×12用)



■ 等辺山形鋼ストラクチャ接続金物



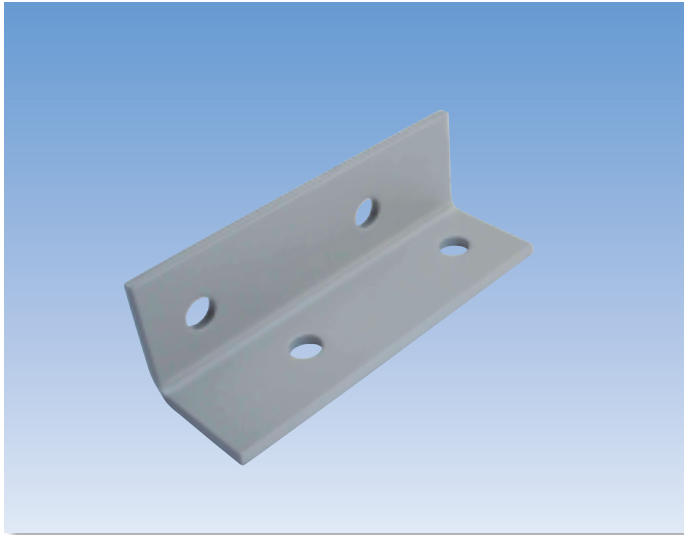
■ リップ溝形補強ストラクチャ接続金物
リップ溝形鋼 75×45×15×2.3用
リップ溝形鋼 100×50×20×2.3/3.2用



■ リップ溝形補強ストラクチャ接続金物
リップ溝形鋼 150×65×20×3.2用

ストラクチャ

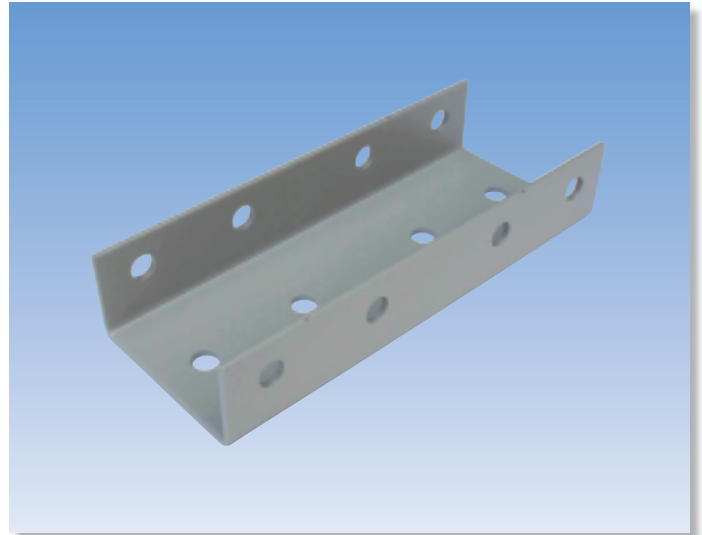
【接続金物】



■補強接続金物 上部山形補強用

130503 (山形鋼 50×50×6用)

130504 (山形鋼 65×65×6用)



■補強接続金物 上部縦断補強用

130505 (リップ溝形鋼 75×45×15×2.3用)

130506 (リップ溝形鋼 100×50×20×3.2用)

130508 (リップ溝形鋼 120×40×20×3.2用)